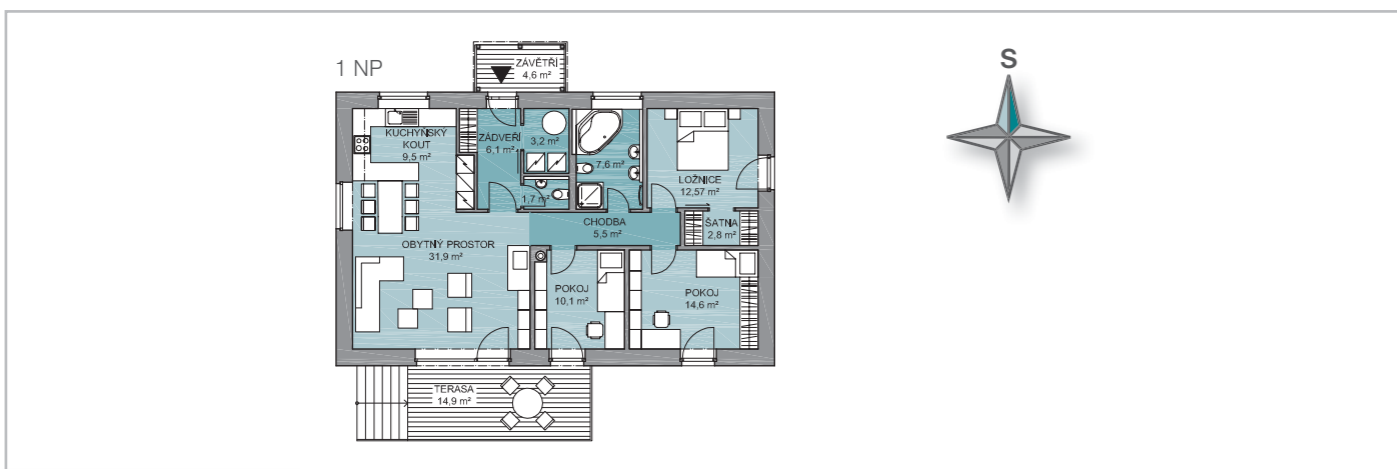


Rodinný dům Křížatky

176



Minimální přizemní dům pro čtyřčlenou rodinu. Jednoduchý půdorys je členěn na západní část s obytným prostorem v jižní části propojeným terasou se zahradou a východní část s třemi ložnicemi a koupelnou. Dům je úsporně založen na betonových patkách, které umožňují vytvoření provětrávané dutiny pod podlahou. Konstrukce podlahy a obvodové stěny jsou tvořeny nosníky I-stabil či I-joist. Jako nosná konstrukce střechy jsou navrženy ekonomické sbíjené vazníky. Izolační vrstvu střechy a podlahy tvoří převážně foukaná celulóza, tepelnou izolaci stěn dřevovláknité desky. Všechny obvodové konstrukce domu jsou řešeny jako difúzně otevřené. Fasáda domu je navržena provětrávaná s dřevěným obkladem ze sibiřského modřínu – profil tatran, střecha je pokryta falcovaným plechem.



177

CENA* | dům

Dům na klíč od 3 450 000 Kč
Hrubá stavba od 1 500 000 Kč

projekt

Dokumentace pro stavební povolení od 45 000 Kč
Dokumentace pro provedení stavby od 65 000 Kč
Orientační náklady na vytápění na rok 3 866 Kč

* všechny ceny jsou uvedeny bez DPH

IDENTIFIKAČNÍ ÚDAJE

Název stavby: Rodinný dům Křížatky
Autoři projektu: ARCHCON atelier, s.r.o.
Stavební firma: Dřevostavby Biskup, s.r.o.
Zastavěná plocha: 132,8 m²
Užitná plocha: 105,44 m²
Vytápěná plocha: 105,44 m²
Obestavěný prostor: 483 m³
Měrná potřeba tepla na vytápění dle PHPP: 19,4 kWh/m²/rok
Dodavatel stavby garantuje dosažení hodnoty neprůvzdušnosti n₅₀ max 0,45 h⁻¹

KONSTRUKČNÍ ŘEŠENÍ

Základy a spodní stavba: provětrávaná mezera pod domem, plošné založení na betonových základových patkách z tvárnice ztraceného bednění
Svislé nosné a dělicí konstrukce: obvodové stěny z dřevěných lepených vazníků I-stabil s vnitřním opláštěním OSB deskami, vnitřní ztužující stěny dřevěné rámové opláštěné sádrovláknitými deskami, příčky sádrokartonové
Stropní konstrukce: podlahová deska nad provětrávanými základy z dřevěných lepených vazníků I-stabil
Nosná konstrukce střechy: dřevěné sbíjené příhradové vazníky
Schodiště: ocelová konstrukce s dřevěnými stupni
Výplně otvorů: dřevohliníková okna s izolačním trojsklem (Internorm Varion a trojsklo solar+)
Tepelné izolace: stěny: dřevitá rohož 30 cm + minerální vlna 14 cm, střecha: foukaná celulóza 50 cm + minerální vlna 6 cm, podlaha: šedý polystyren 12 cm + foukaná celulóza 34 cm

TECHNICKÁ ŘEŠENÍ

Hlavní zdroj energie: solární panely na střeše domu (2 ks) napojeny na integrovaný zásobník tepla IZT 350 l
Doplňkový zdroj(e) energie: krbová kamna na dřevo, také napojeny na integrovaný zásobník tepla IZT 350 l
Vytápěcí systém: teplovzdušný systém s nuceným oběhem, větrací vzduch dohříván topnou vodou z IZT v teplovodním výměníku vzduchotechnické jednotky
Způsob větrání a výměny vzduchu: nucené větrání, VZT jednotka Duplex RA3 EC s rekuperačním výměníkem
Řešení letního přehřívání budovy: ven. rolety, výsuvná markýza

Dřevostavby Biskup, s.r.o.



Stavíme dřevostavby v nízkooenergetickém a pasivním standardu. Jako první v České republice jsme zrealizovali nulovou dřevostavbu. Díky kvalitě naší práce jsme schopni garantovat vynikající výsledek zkoušky vzduchotěsnosti stavby (blower door test) pod 0,45 h⁻¹.

DŘEVOSTAVBY BISKUP, s.r.o.
Pražská 1163, Mnišek pod Brdy 252 10
e-mail: biskup@drevostavbybiskup.cz



obývací pokoj s výhledem do krajiny



pohled na dům ze zahrady

„Nádherné místo s výhledem na krajinu Českého Středohoří a jasné přání investorů – jednoduchá pasivní dřevostavba – to bylo naše zadání a inspirace.“

ing. Irena Truhlářová
architektka

ARCHCON atelier, s.r.o.



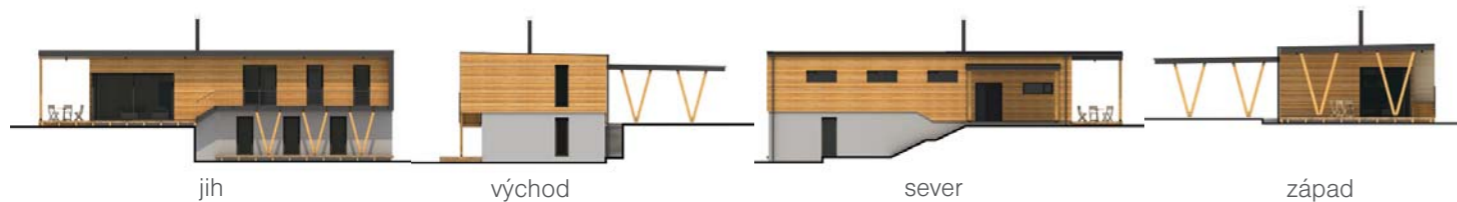
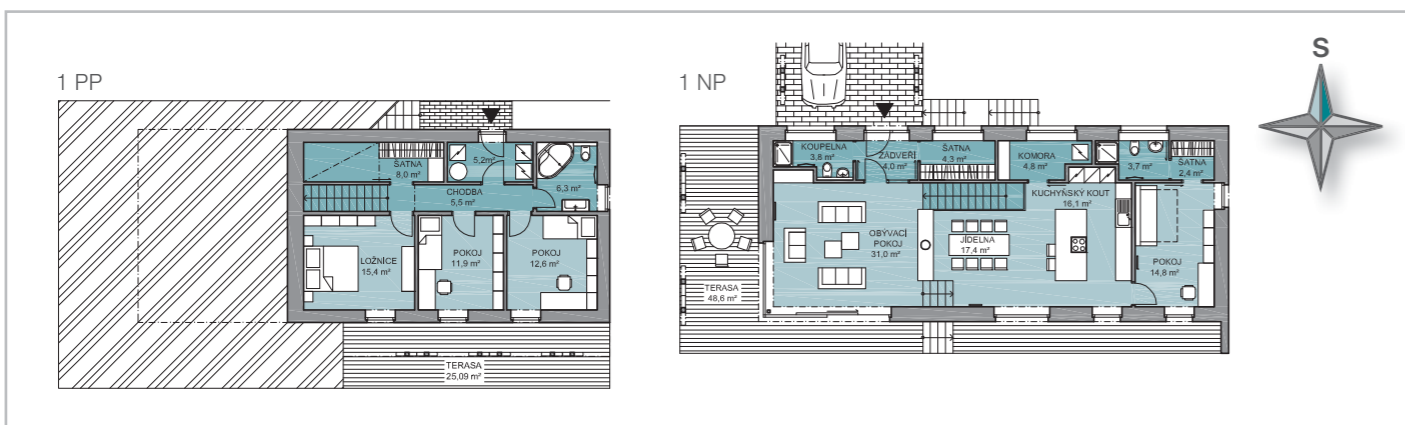
Nabízíme architektonické a projektové služby v oboru pasivních a nízkooenergetických dřevostaveb pro bydlení a občanskou vybavenost. S výhodou využíváme přímé spojení s realizací. Provedeme Vás od první vize až po předání dokončeného objektu. Tomuto oboru věříme.

ARCHCON atelier, s.r.o.
Národní obrany 31, 160 00 Praha 6
e-mail: irena.truhlarova@archcon.cz

Rodinný dům Skalice



Komfortní rodinný dům v moderním stylu vhodný k umístění i na svažitém pozemku. Jádrem vstupního podlaží domu je velkorysý obytný prostor členěný ve dvou různých výškových úrovních. V nižším podlaží domu se nachází klidná zóna s ložnicemi a nezbytným technickým zázemím. Dům je výhodně orientován k jihu, rozměrná okna pokojů a přilehlé venkovní terasy jsou chráněny proti letnímu slunci přesahem střechy a stropu. Dům je založen na betonových pasech. Nosná konstrukce stěn stropů a střechy je navržena z masivních dřevěných panelů. Dům je tepelně izolován dřevoláskovými deskami a polystyrenem. Fasáda horního podlaží je obložena bezúdržbovými dřevěnými palubkami ze sibiřského modřínu, spodní patro domu je jednoduše omítnuto. Stěny v interiéru jsou převážně pohledové dřevěné, stejně tak i podhled zastřešení venkovních teras.



CENA* | dům

Dům na klíč od 5 300 000 Kč
Hrubá stavba od 2 600 000 Kč

projekt

Dokumentace pro stavební povolení od 45 000 Kč
Dokumentace pro provedení stavby od 65 000 Kč
Orientační náklady na vytápění na rok 1 627 Kč

* všechny ceny jsou uvedeny bez DPH

IDENTIFIKAČNÍ ÚDAJE

Název stavby: Rodinný dům Skalice
Autoři projektu: ARCHCON atelier, s.r.o.
Stavební firma: Dřevostavby Biskup, s.r.o.
Zastavěná plocha: 134 m²
Užitná plocha: 170 m²
Vytápěná plocha: 165,82 m²
Obestavěný prostor: 774 m³
Měrná potřeba tepla na vytápění dle PHPP: 14,5 kWh/m²/rok pozn. Dodavatel stavby garantuje dosažení hodnoty neprůvzdušnosti n₅₀ max 0,45 h⁻¹

KONSTRUKČNÍ ŘEŠENÍ

Základy a spodní stavba: plošné založení z betonových pasů, suterénní stěny betonové z tvárnice ztraceného bednění
Svislé nosné a dělicí konstrukce: obvodové stěny vrchní stavby i vnitřní nosné stěny z masivních dřevěných panelů, příčky sádkokartonové
Stropní konstrukce: masivní dřevěné panely
Nosná konstrukce střechy: masivní dřevěné panely, dřevěný povrch panelu viditelný v interiéru
Schodiště: masivní dřevěné
Výplně otvorů: dřevohliníková okna s izolačním trojsklem (Internorm Varion a trojsklo solar+)
Tepelné izolace: stěny: dřevitá rohož 32 cm + dřevitá fasádní deska 4 cm, popř. polystyren 25 cm, střecha: polystyren 43 cm, podlaha: polystyren 30 cm

TECHNICKÁ ŘEŠENÍ

Hlavní zdroj energie: tepelné čerpadlo Ochsner se zásobníkem TUV (500 l)
Doplňkový zdroj(e) energie: nástěnné sálavé panely, krbová kamna na dřevo, napojeny na zásobník TUV
Vytápěcí systém: teplovodní otopná soustava, radiátory
Způsob větrání a výměny vzduchu: nucené větrání, vzduchotechnická větrací jednotka Paul Focus 200 s rekuperačním výměníkem
Řešení letního přehřívání budovy: stínění přesahem střech, venkovní žaluzie

Dřevostavby Biskup, s.r.o.



Stavíme dřevostavby v nízkoenergetickém a pasivním standardu. Jako první v České republice jsme zrealizovali nulovou dřevostavbu. Díky kvalitě naší práce jsme schopni garantovat vynikající výsledek zkoušky vzduchotěsnosti stavby (blower door test) pod 0,45 h⁻¹.

DŘEVOSTAVBY BISKUP, s.r.o.
Pražská 1163, 252 10 Mníšek pod Brdy
e-mail: biskup@drevostavbybiskup.cz



ARCHCON atelier, s.r.o.



Nabízíme architektonické a projektové služby v oboru pasivních a nízkoenergetických dřevostaveb pro bydlení a občanskou vybavenost. S výhodou využíváme přímé spojení s realizací. Provedeme Vás od první vize až po předání dokončeného objektu. Tomuto oboru věříme.

ARCHCON atelier, s.r.o.
Národní obrany 31, 160 00 Praha 6
mobil: irena.truhlarova@archcon.cz



hlavní obytný prostor a venkovní terasa



pohled na dům ze zahrady

„Tento dům jsme navrhli pro rodinu žijící bohatým společenským životem - tomu odpovídají velkorysé obytné prostory a maximální propojení domu se zahradou.“

ing. Irena Truhlářová
architektka